



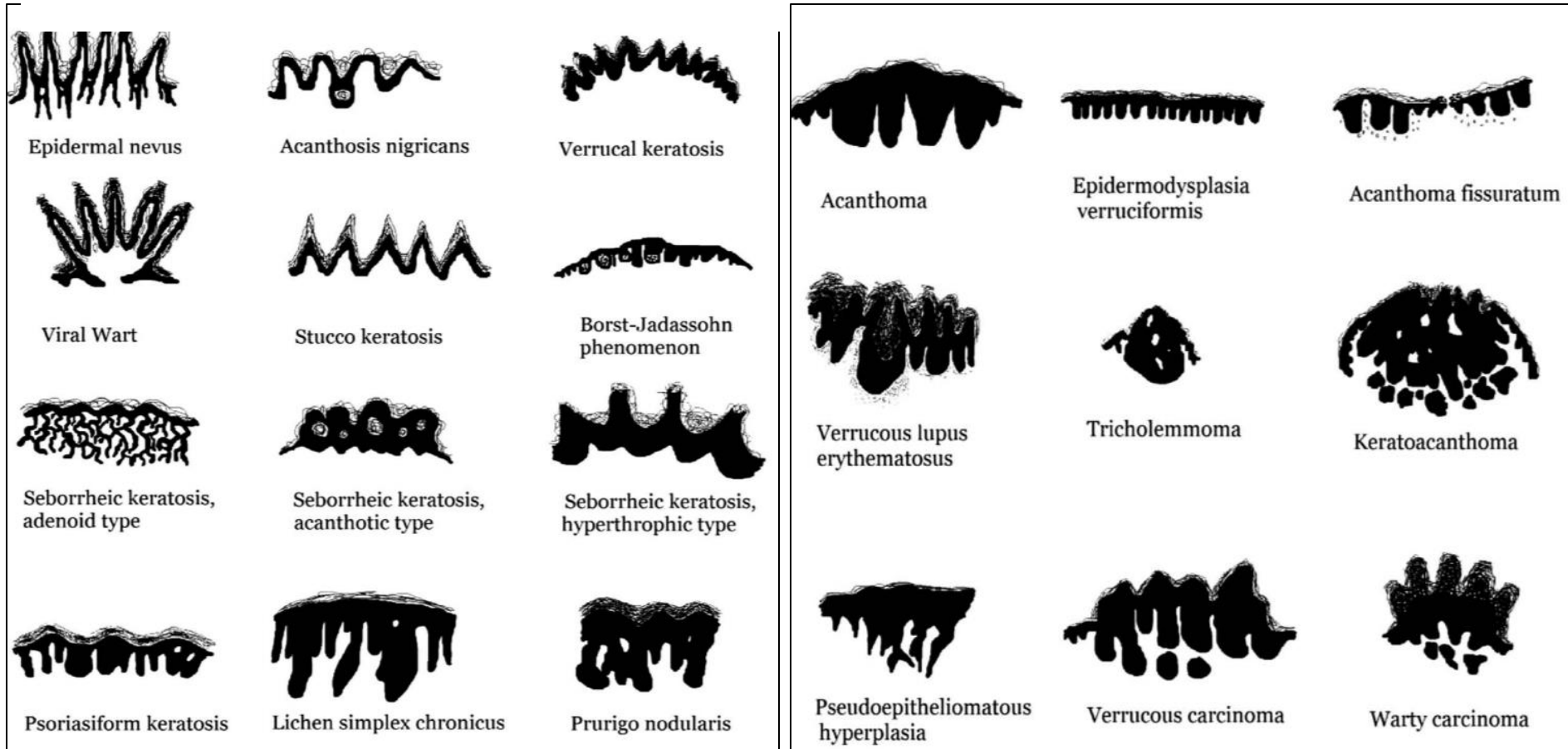
CLAVES DIAGNÓSTICAS DEL ESTRATO ESPINOSO PROLIFERATIVO



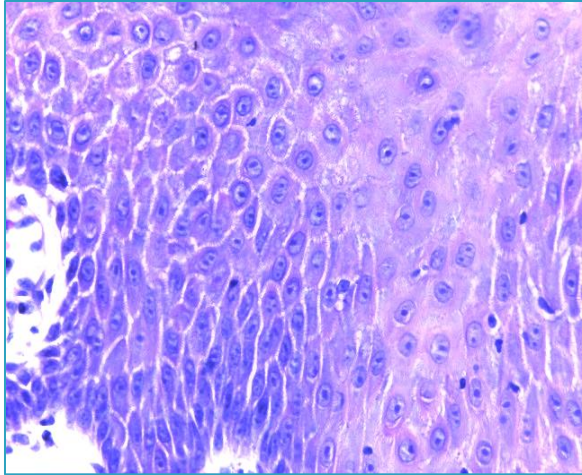
Elíizabeth Ball
Servicio de Dermatología
Laboratorio Dermatopatología
Hospital Universitario de Caracas
Universidad Central de Venezuela

Lesions With an Epidermal Hyperplastic Pattern: Morphologic Clues in the Differential Diagnosis

Angel Fernandez-Flores, MD, PhD



HIPERPLASIA EPIDÉRMICA. ACANTOSIS



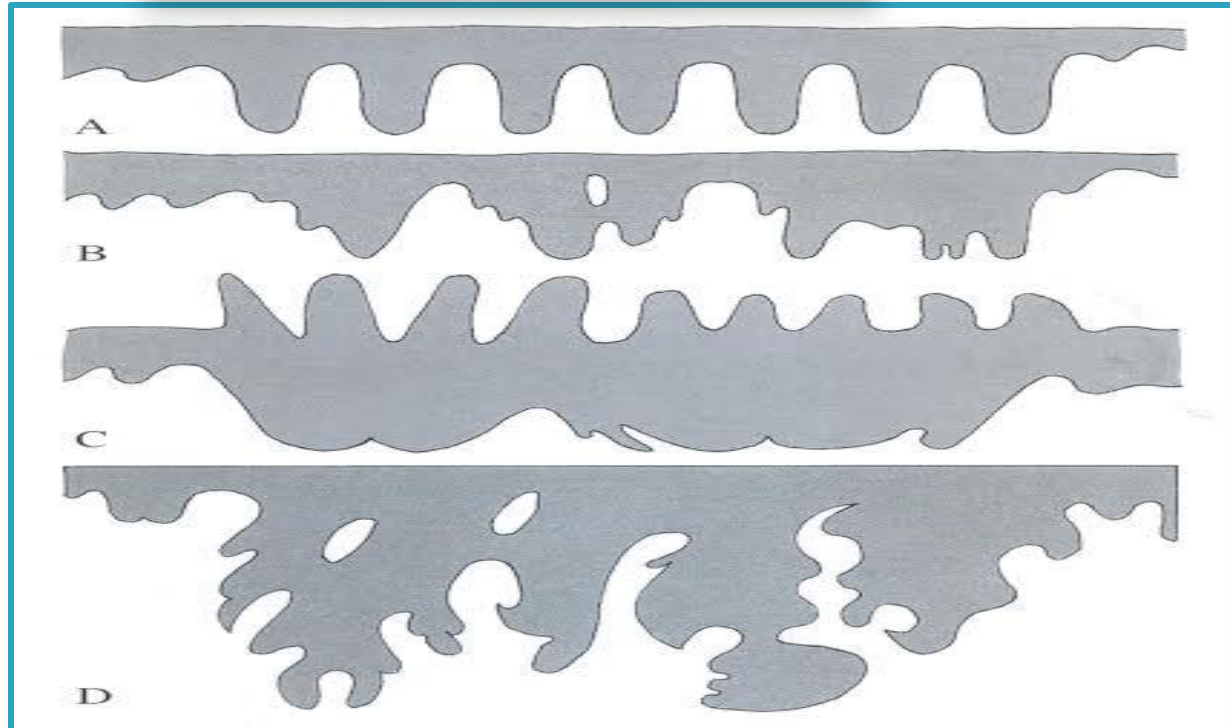
Aumento no neoplásico del número absoluto o del tamaño de las células epidérmicas (específicamente células espinosas) que origina una epidermis engrosada

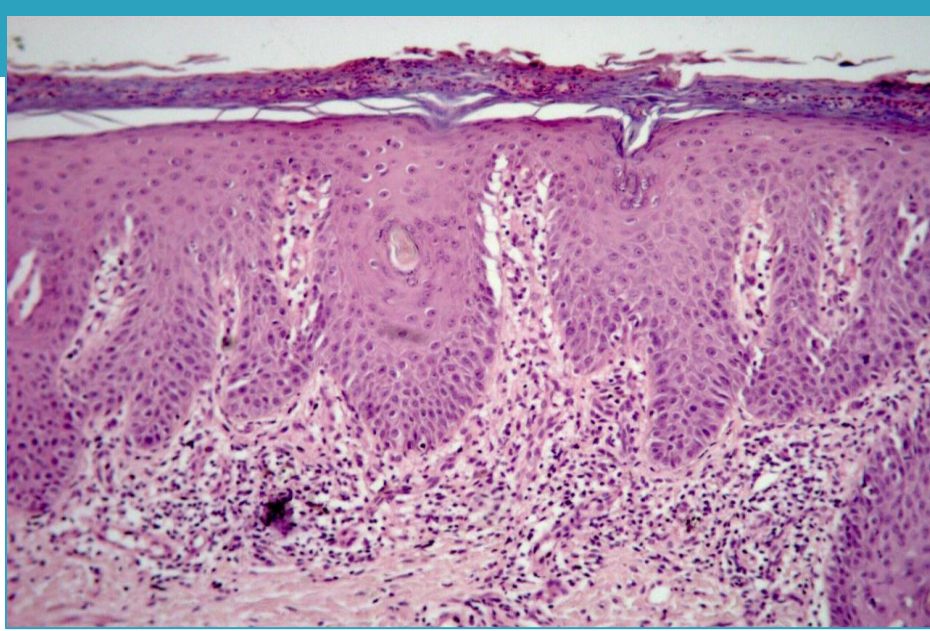
G. akantha: espina.
G-sis: condición.

EPITELIAL

- ❖ Psoriasiforme (regular)
- ❖ No psoriasiforme (irregular)
- ❖ Con papilomatosis

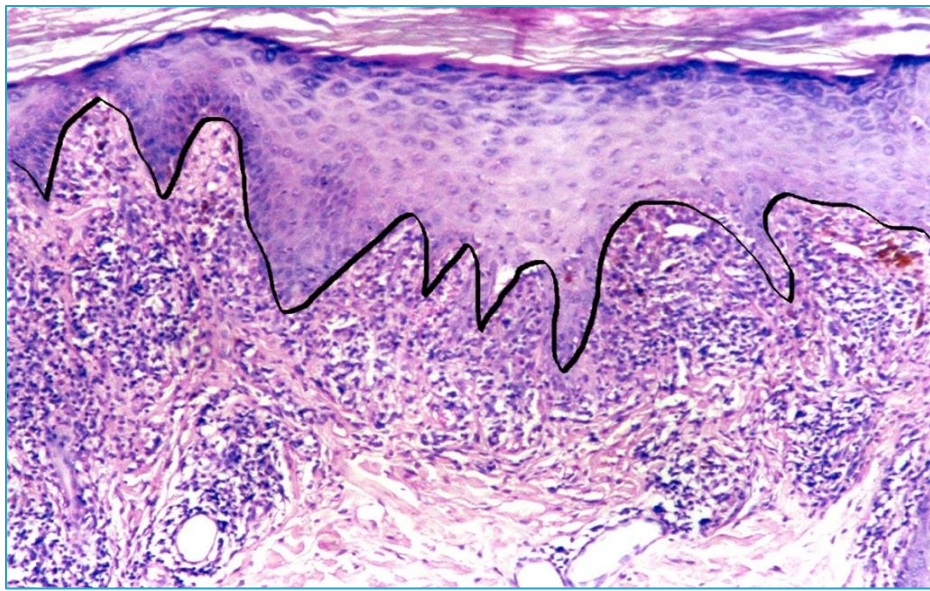
ANEXIAL





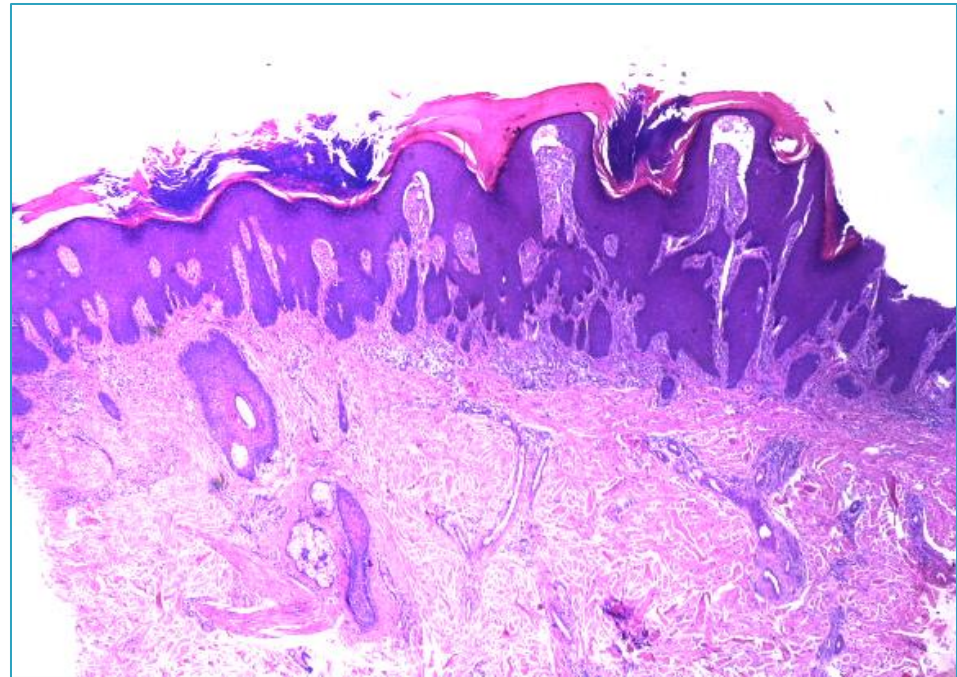
PSORIASIFORME REGULAR

Psoriasis
Pitiriasis rubra pilaris
Queratosis psoriasiforme



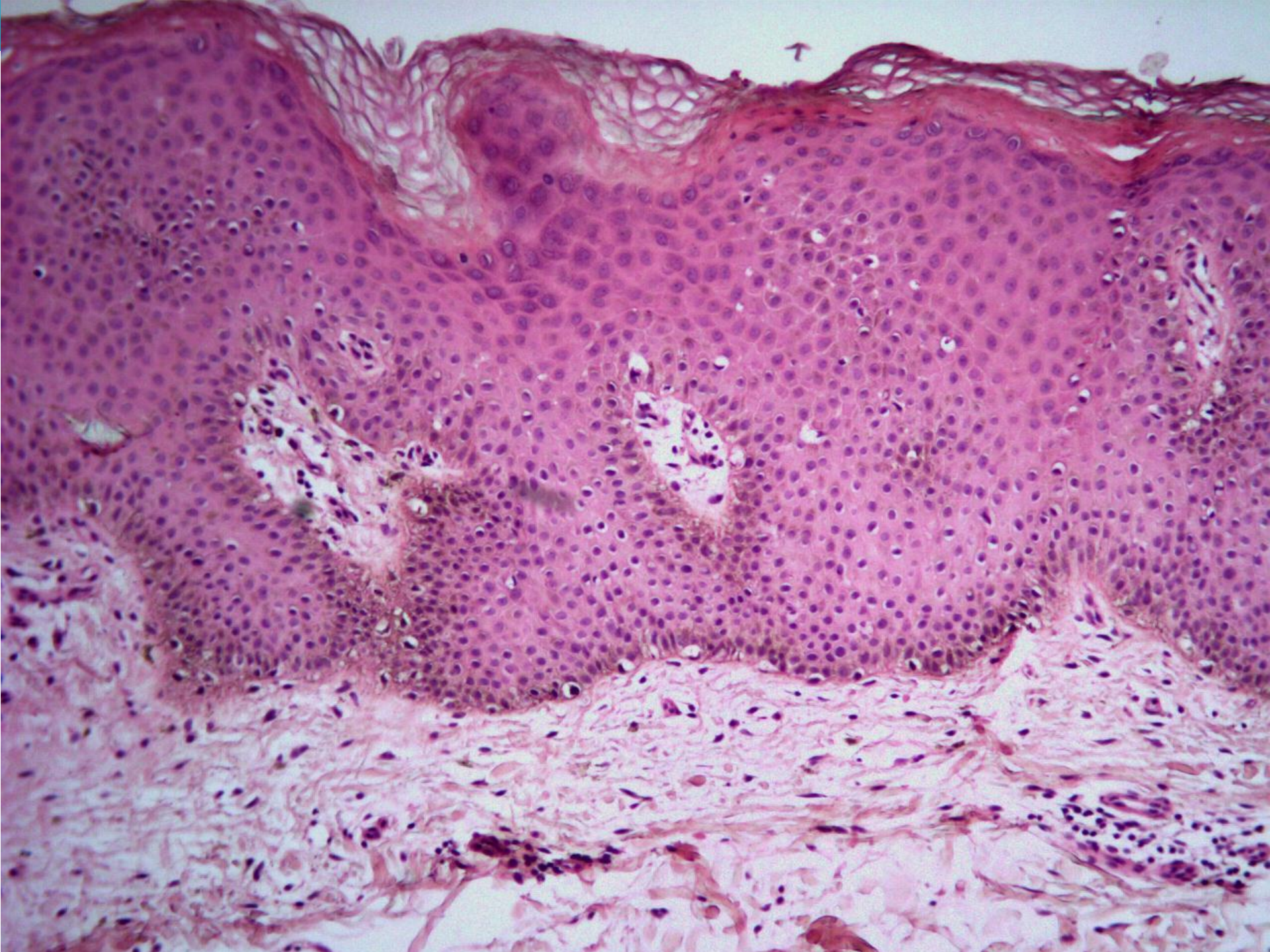
EN DIENTES DE SIERRA

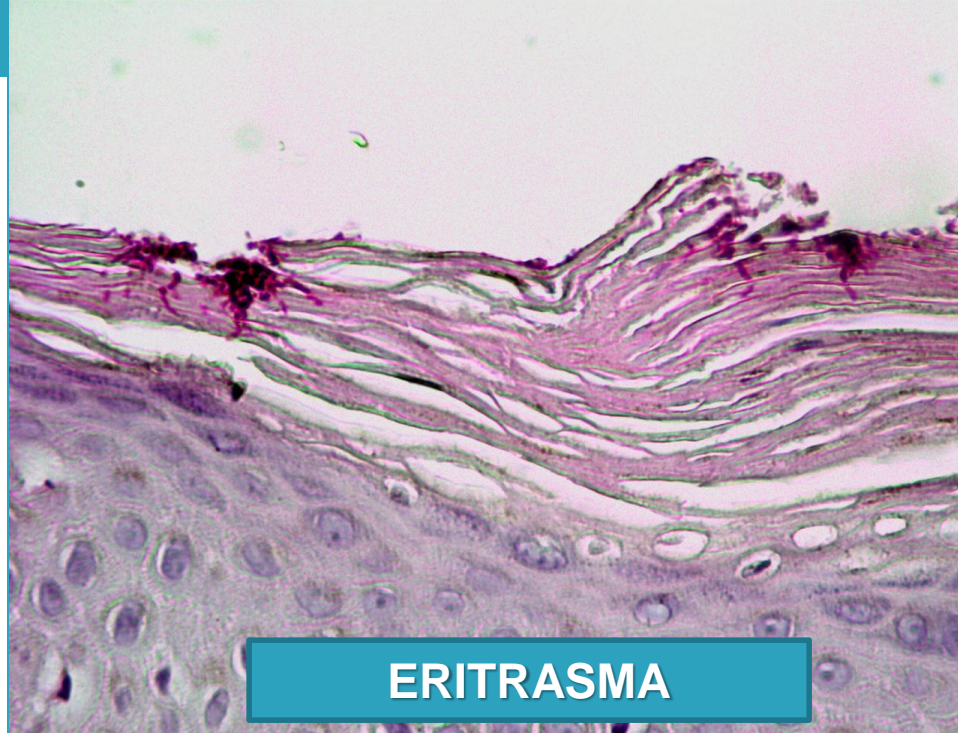
Liquen plano



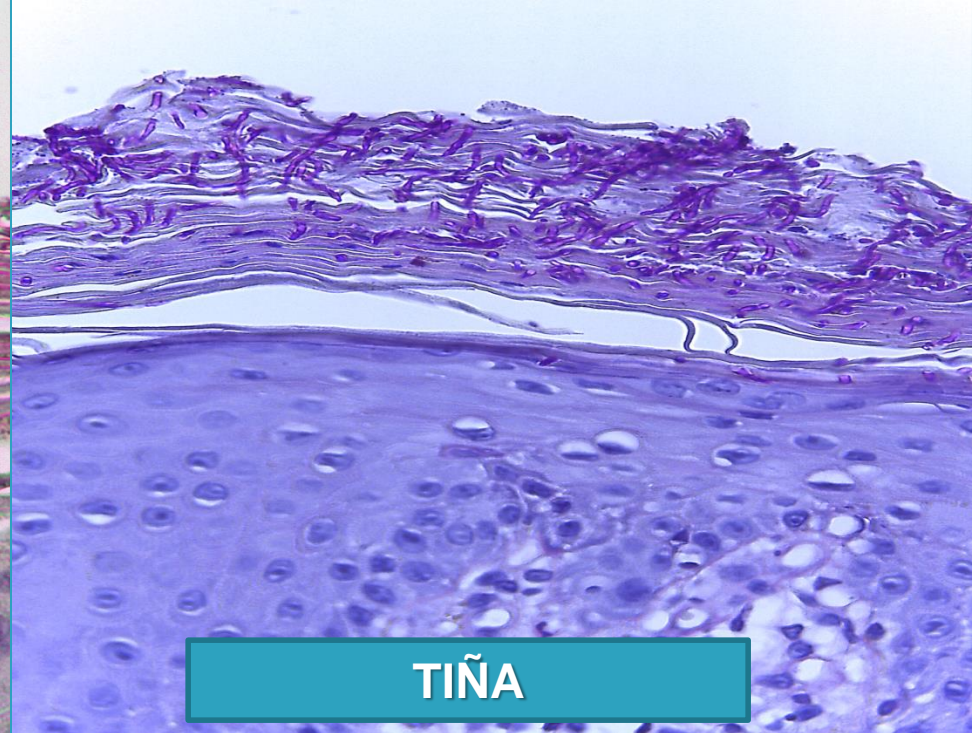
PSORIASIFORME IRREGULAR

Liquen simple crónico
Prúrigo nodular





ERITRASMA



TIÑA



ESCABIOSIS

Siempre recordar que en el estrato córneo podemos encontrar las claves diagnósticas para una hiperplasia epidérmica

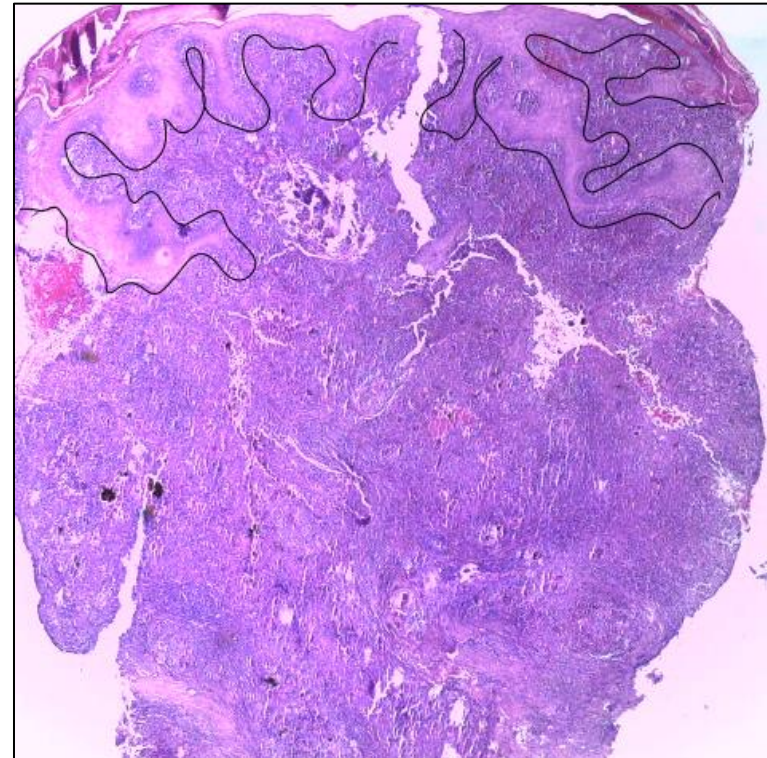
HIPERPLASIA ANEXIAL

A expensas de la epidermis, infundíbulos foliculares y acrosiringios

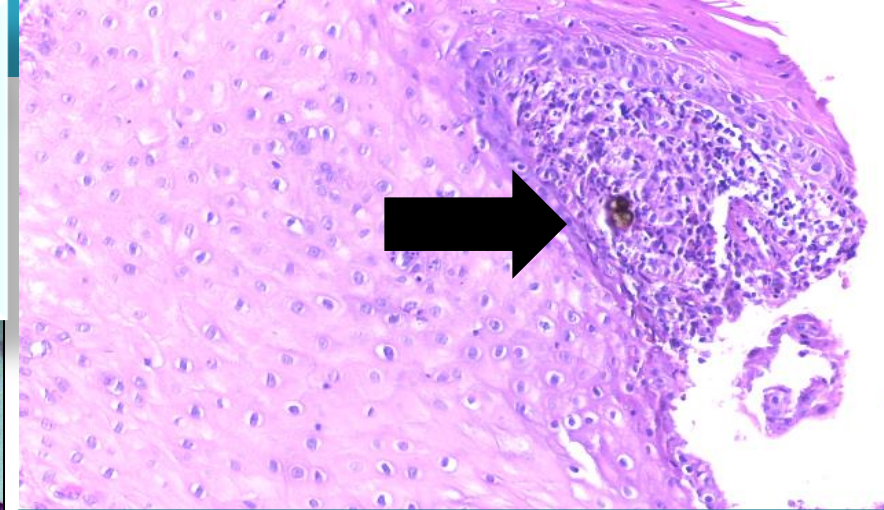
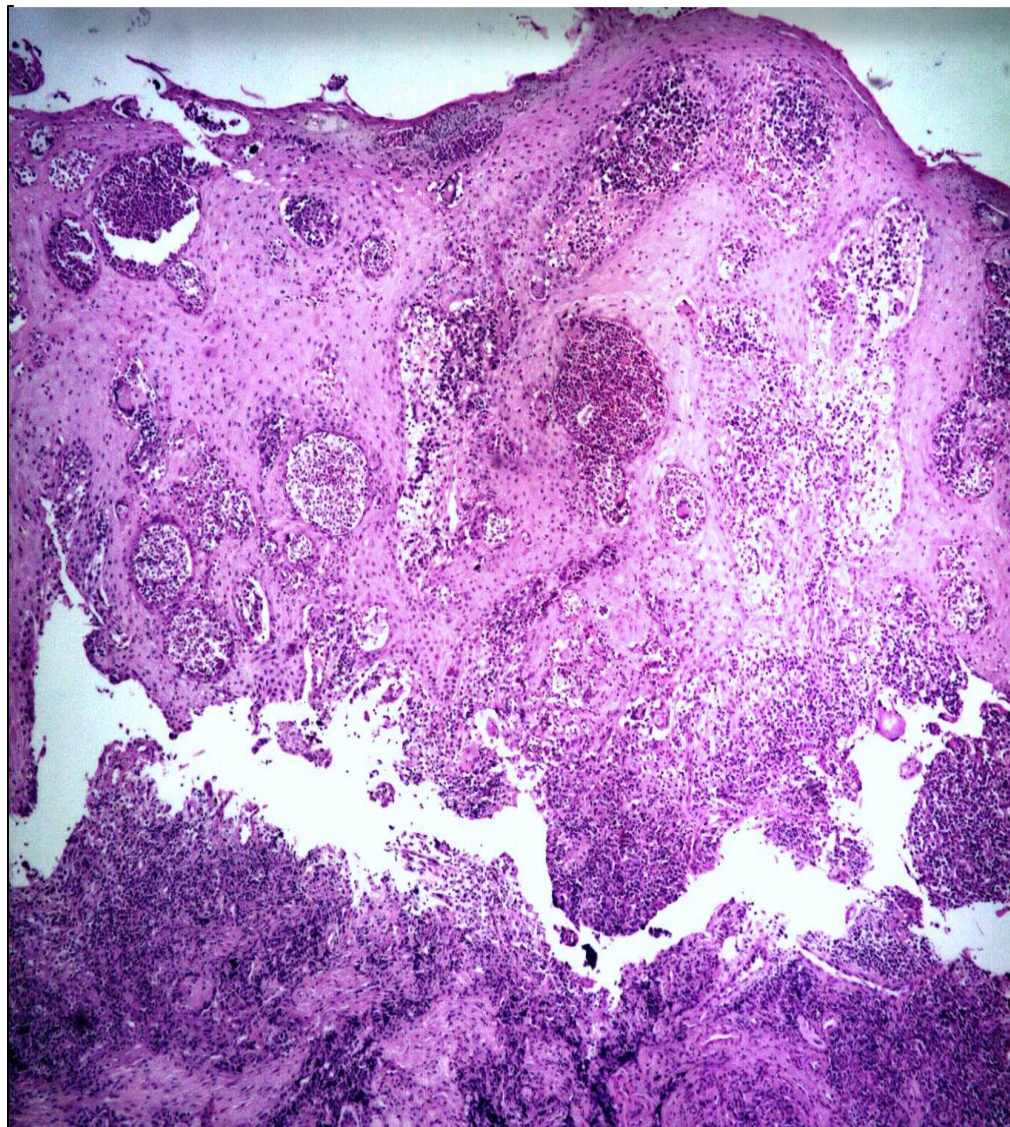
- Leve: prurigo nodular, liquen simple crónico
- Severa
- HIPERPLASIA PSEUDOCARCINOMATOSA: patrón histológico
 - Micosis profundas
 - Leishmaniasis
 - Halogenodermas
 - Micobacteriosis TBC o atípica
 - Amibiasis
 - Granuloma inguinal
 - Rinoescleroma
 - Tumor células granulares

DIAGNÓSTICO DIFERENCIAL

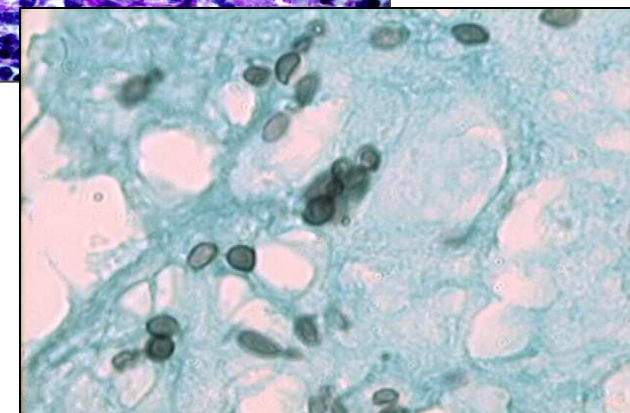
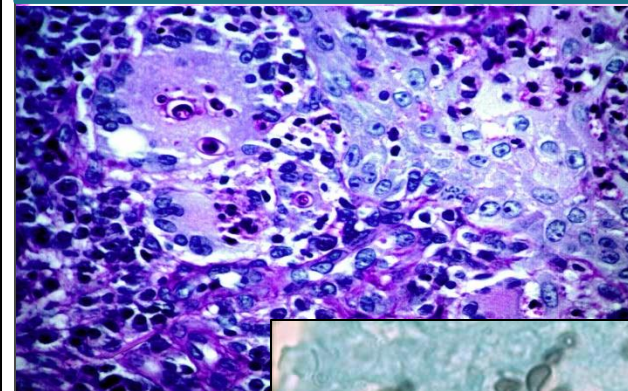
Carcinoma espinocelular



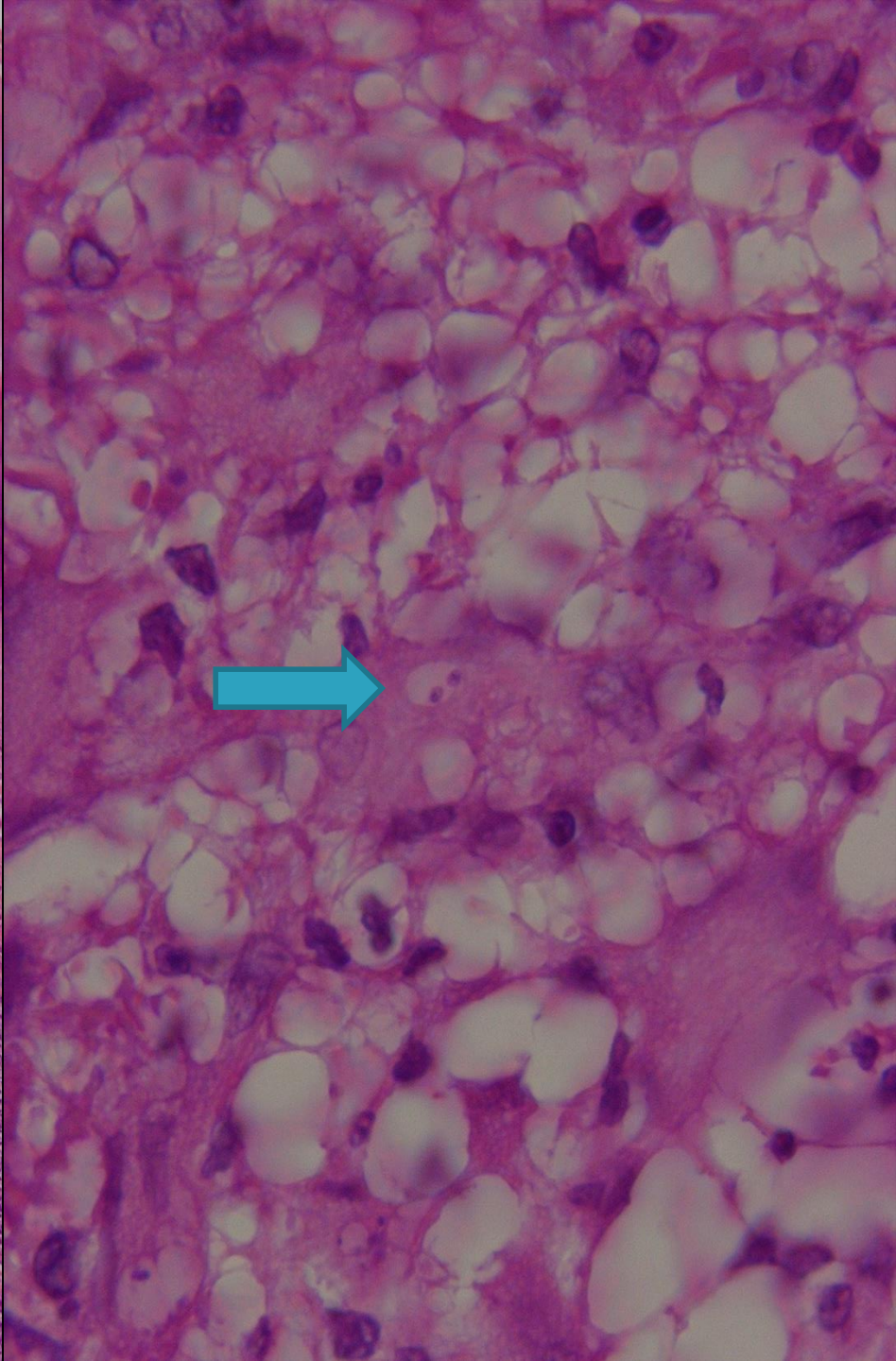
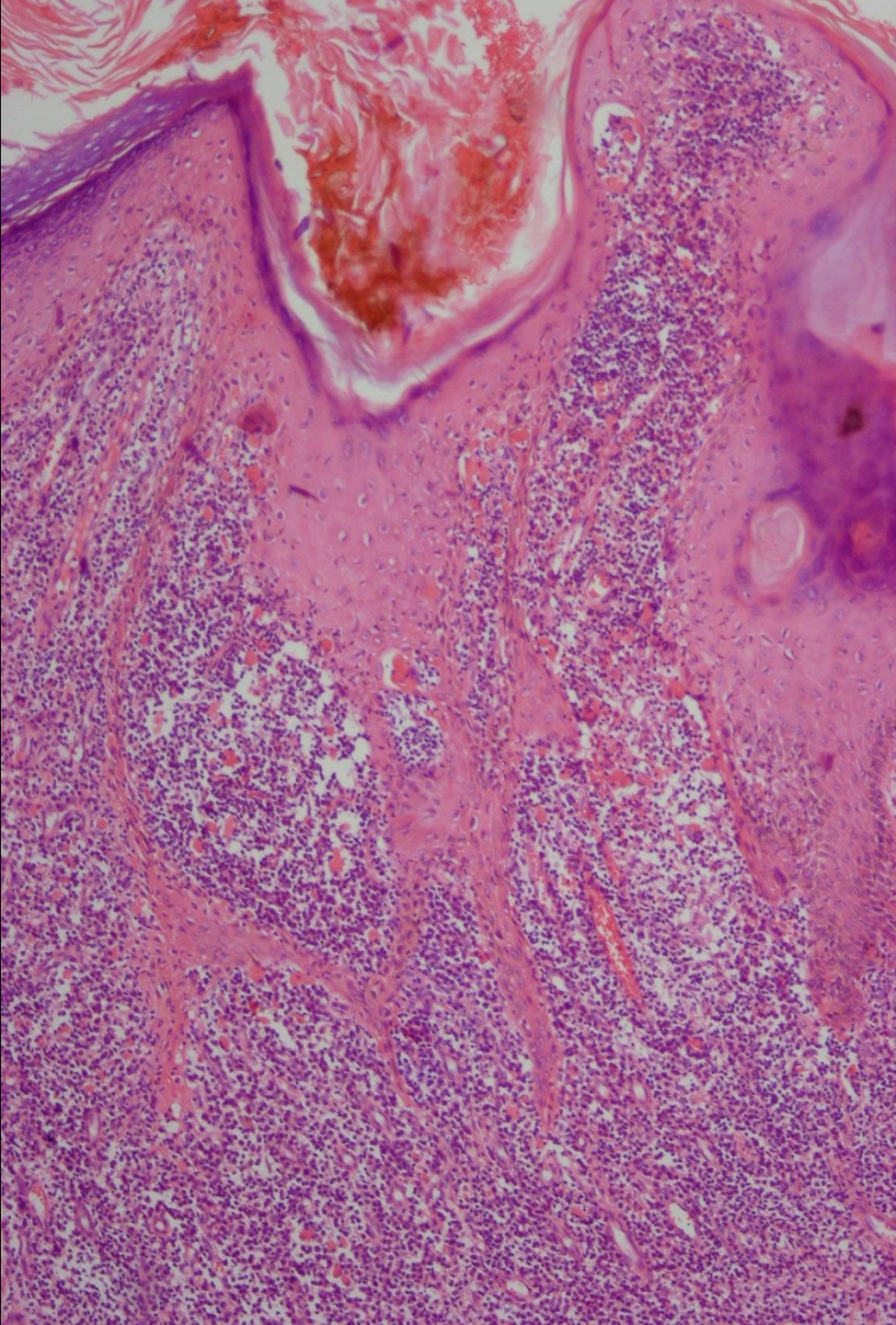
**HIPERPLASIA PSEUDOEPITELIOMATOSA
+ MICROABSCESOS DE NEUTRÓFILOS:
CLAVE DIAGNÓSTICA PARA MICOSIS
PROFUNDAS**



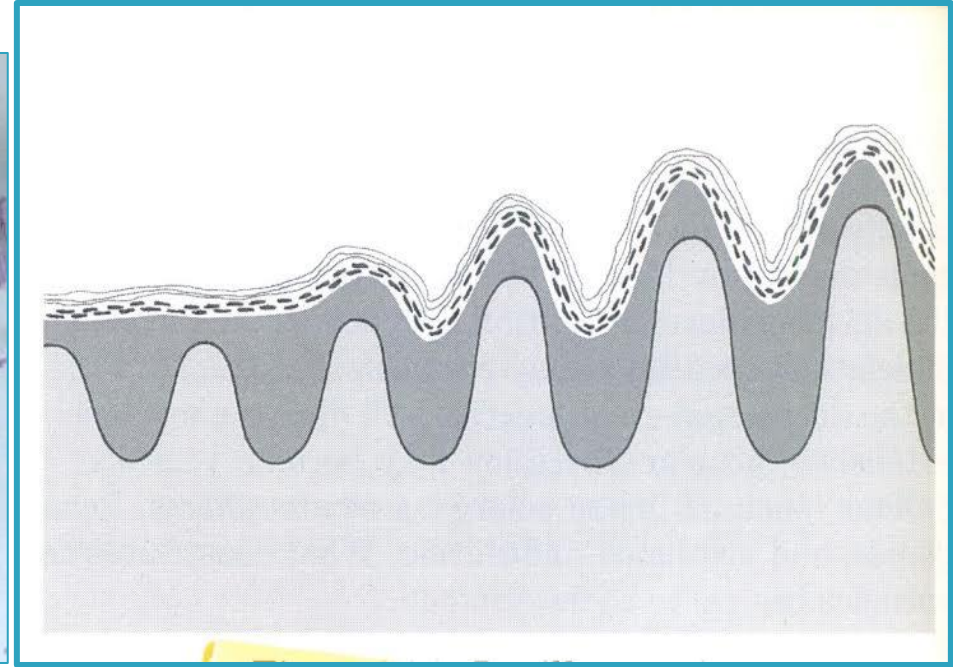
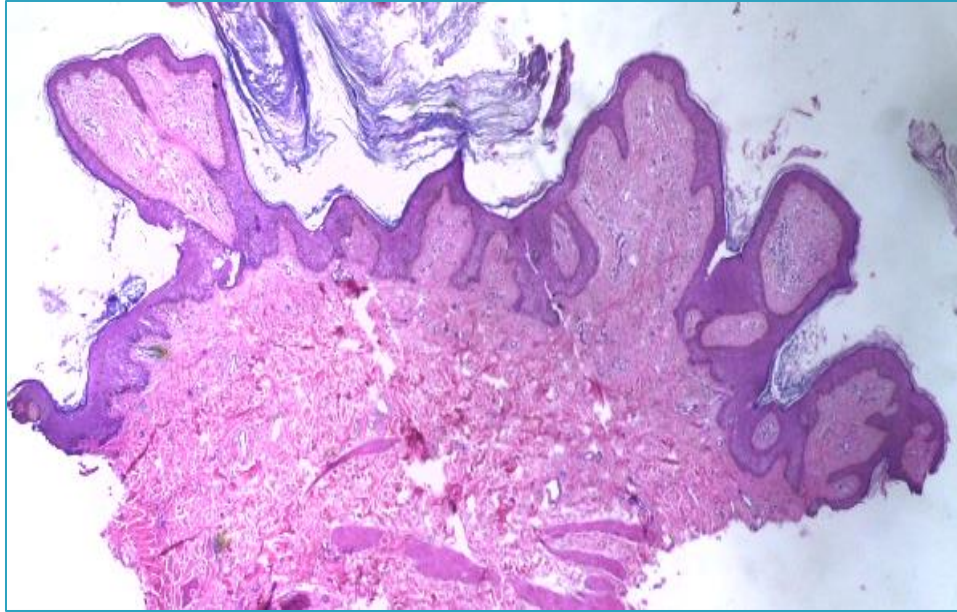
**CROMOMICOSIS: CUERPOS
ESCLERÓTICOS O FUMAGOIDES**



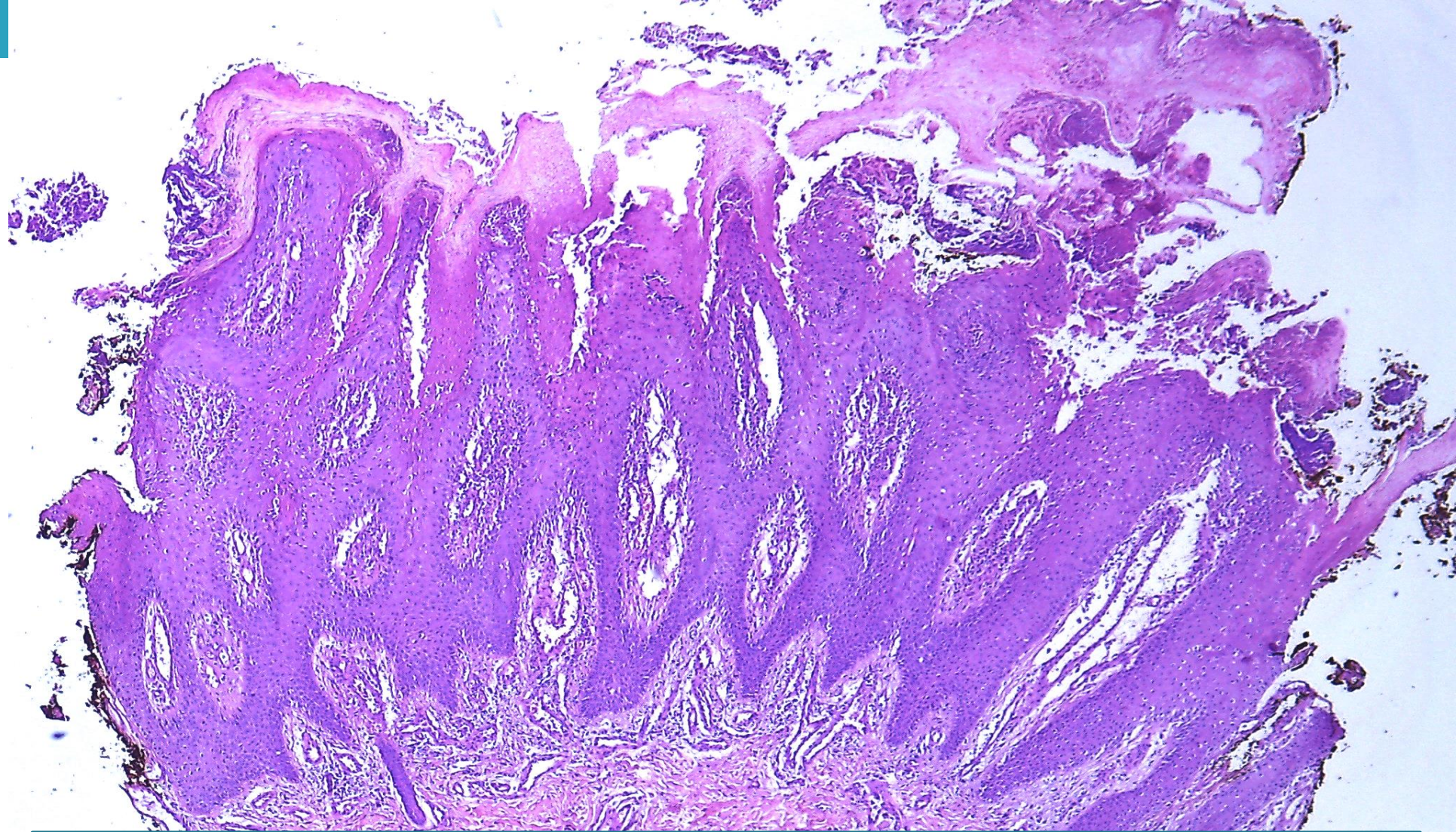
**PARACOCCIDIOMICOSIS: ESPORAS
MULTIGEMANTES DOBLE CONTORNO**



PAPILOMATOSIS

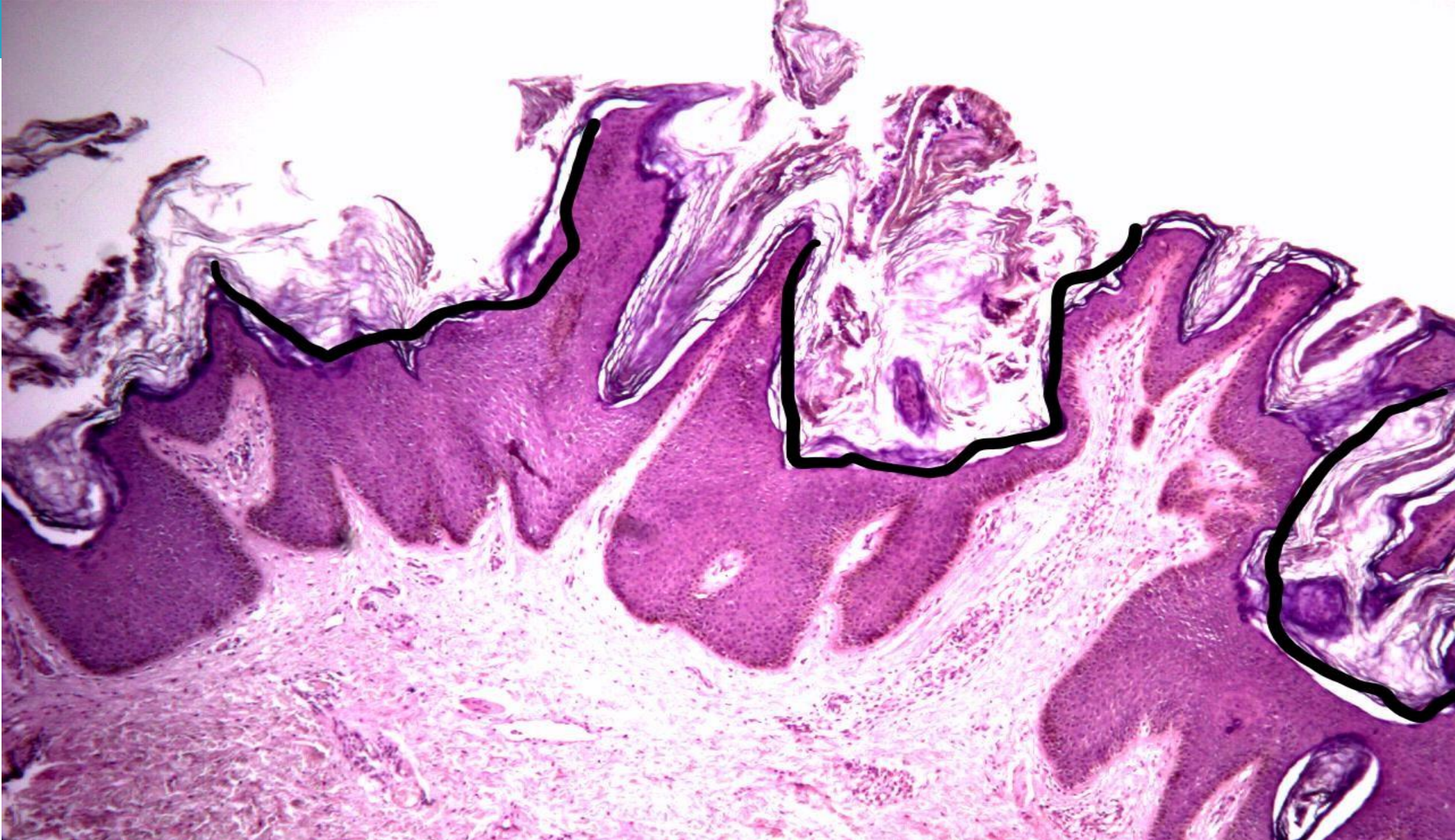


- L. *Papilla*: pezón o tetilla. L. *-atus*: causar, convertir.
- Elevación de papilas dérmicas contiguas en una extensión variable por encima de la superficie epidérmica, con o sin engrosamiento de la epidermis.
- Hamartomas, condiciones reactivas, infecciosas (virales); neoplásicas (benignas y malignas)



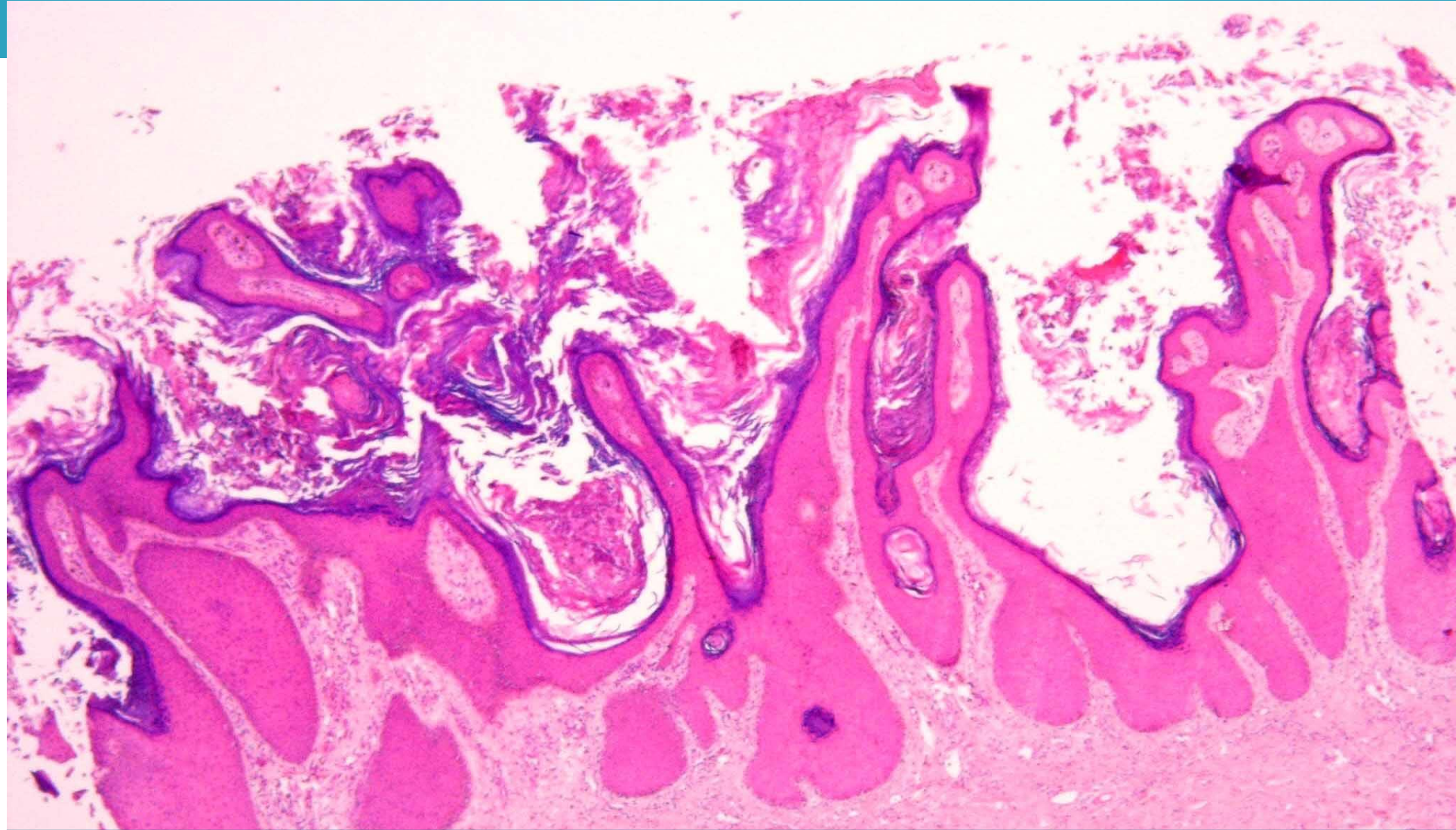
NEVUS EPIDÉRMICO

Hiperqueratosis compacta. Papilomatosis.
Acanthosis, elongación de redes de cresta
Correlación clínico-patológica es esencial

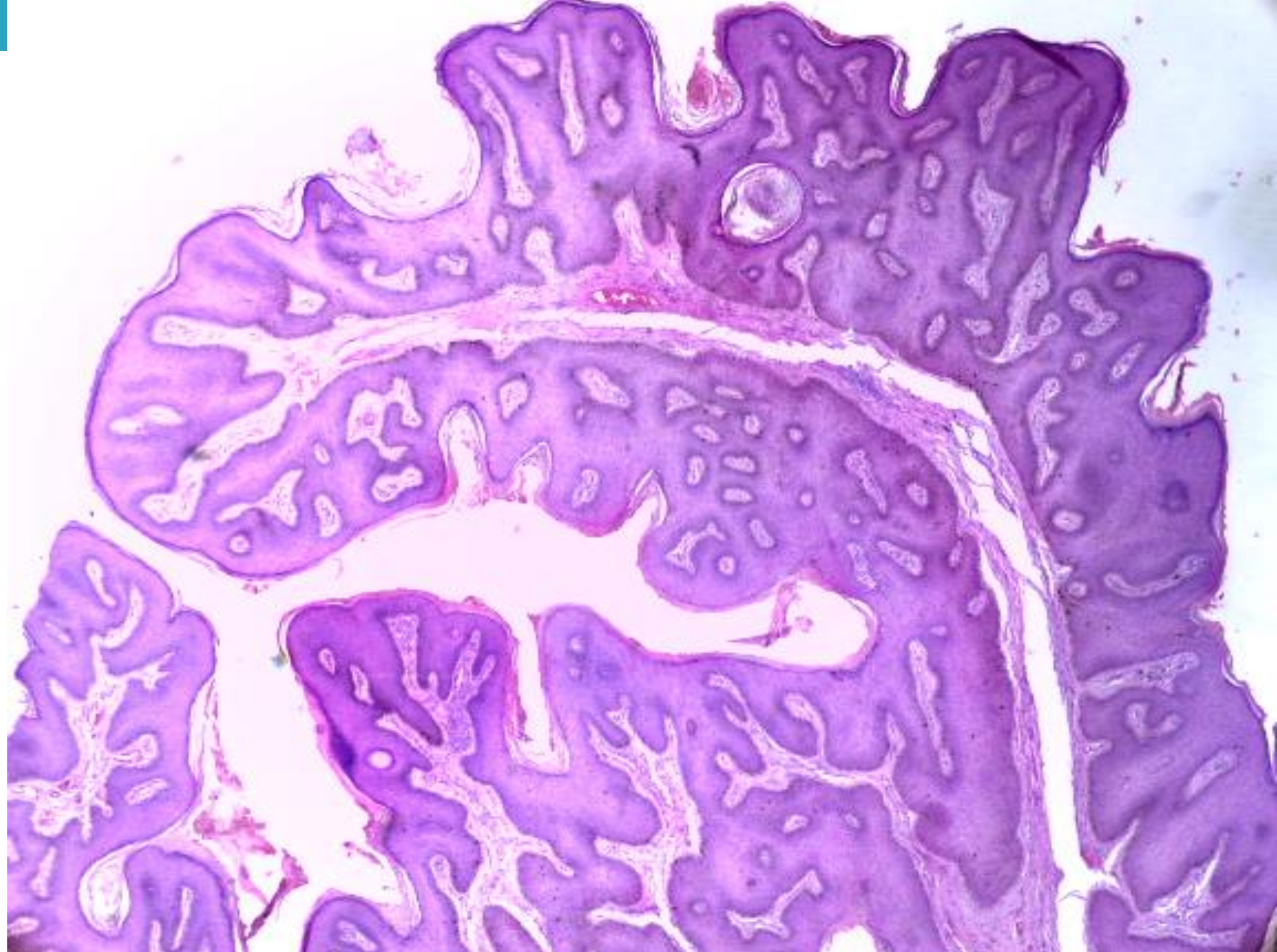


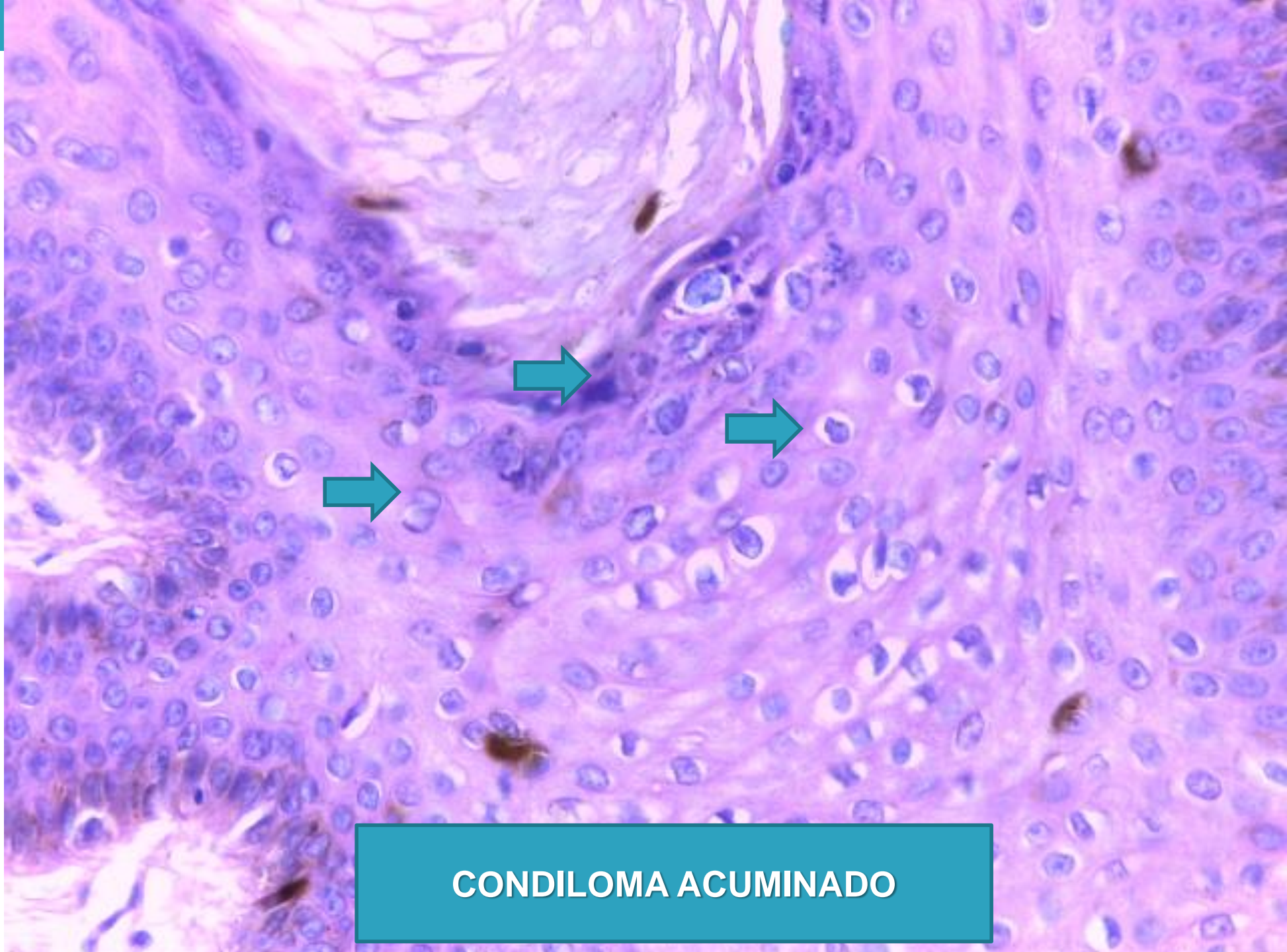
ACANTOSIS NIGRICANS

Mayor papilomatosis que acantosis
Entre las proyecciones papilares, valles llenos de queratina
Pueden haber quistes córneos



CAMBIOS SIMILARES SE OBSERVAN EN PAPILOMATOSIS CONFLUYENTE Y RETICULADA.





CONDILOMA ACUMINADO

ACANTOMAS

Tumores benignos de los queratinocitos epidérmicos

QUERATINIZACIÓN NORMAL

QUERATOSIS
SEBORREICAS

ACANTOMAS DE
CÉLULAS CLARAS

ACANTOMAS DE
CÉLULAS
GRANDES

QUERATINIZACIÓN ANORMAL

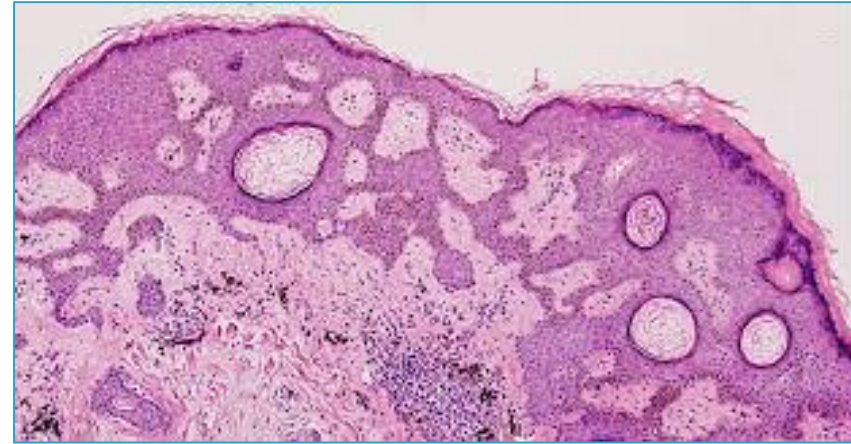
DISQUERATOMA
VERRUGOSO

ACANTOMA
EPIDERMOLÍTICO

ACANTOMA
ACANTOLÍTICO

QUERATOSIS SEBORREICAS

- ❖ Tumores epidérmicos benignos más frecuentes
- ❖ Areas expuestas y no expuestas
- ❖ Excepto palmas plantas
- ❖ Células basaloides y células escamosas





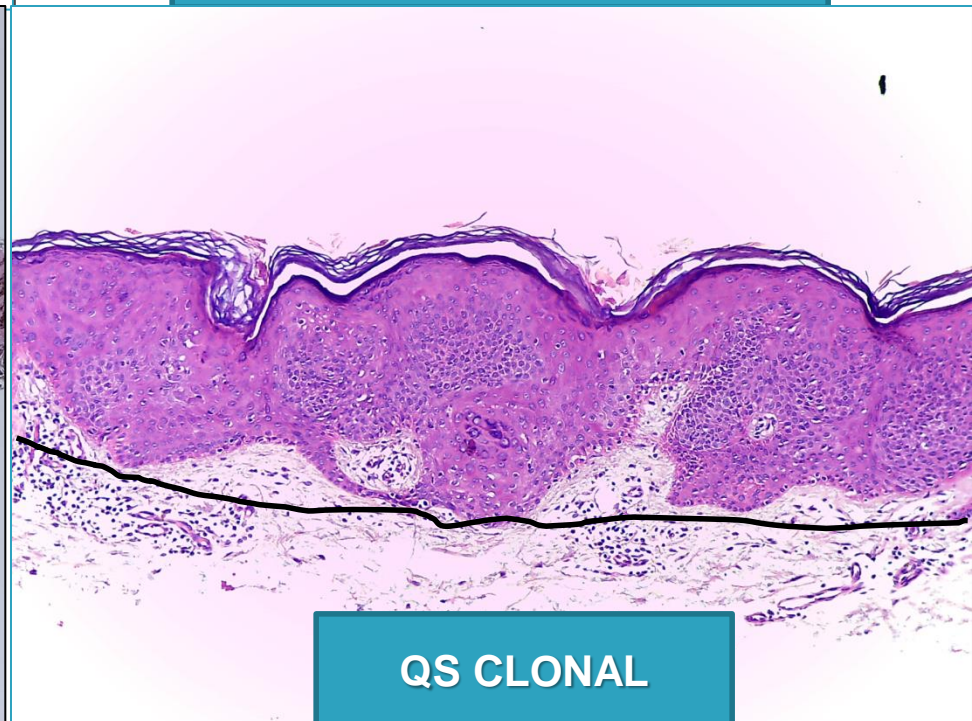
QS ACANTÓTICA



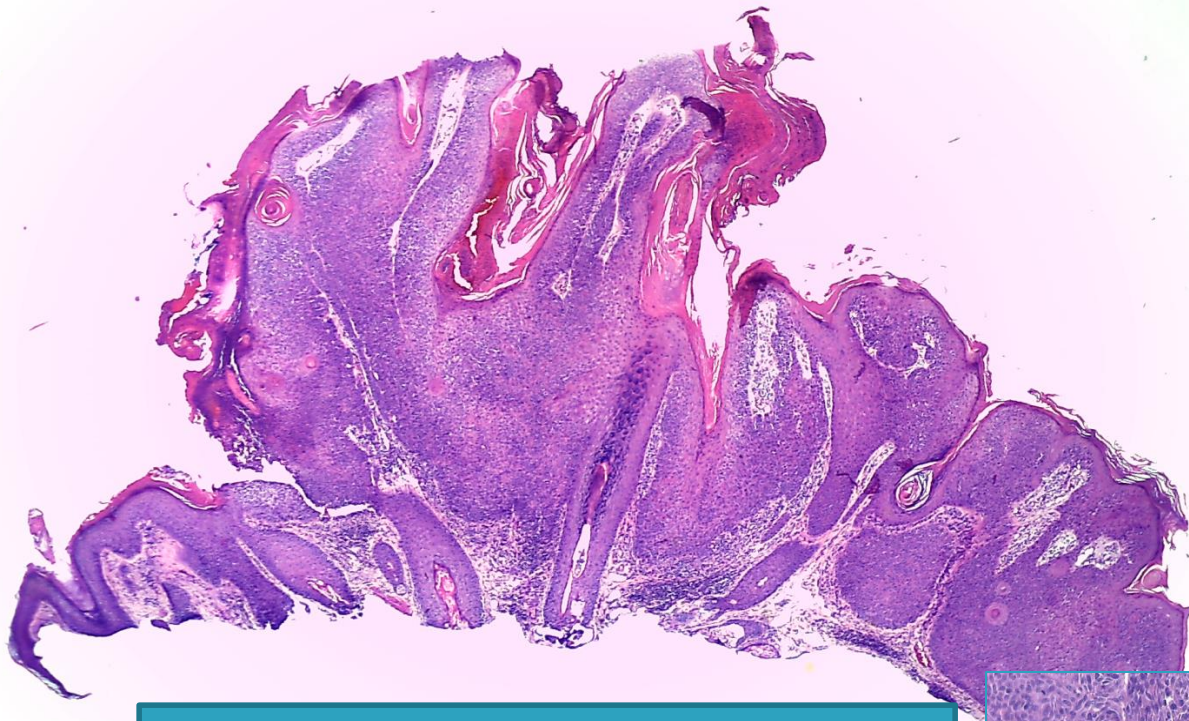
**QS HIPERQUERATÓTICA
O PAPILOMATOSA**



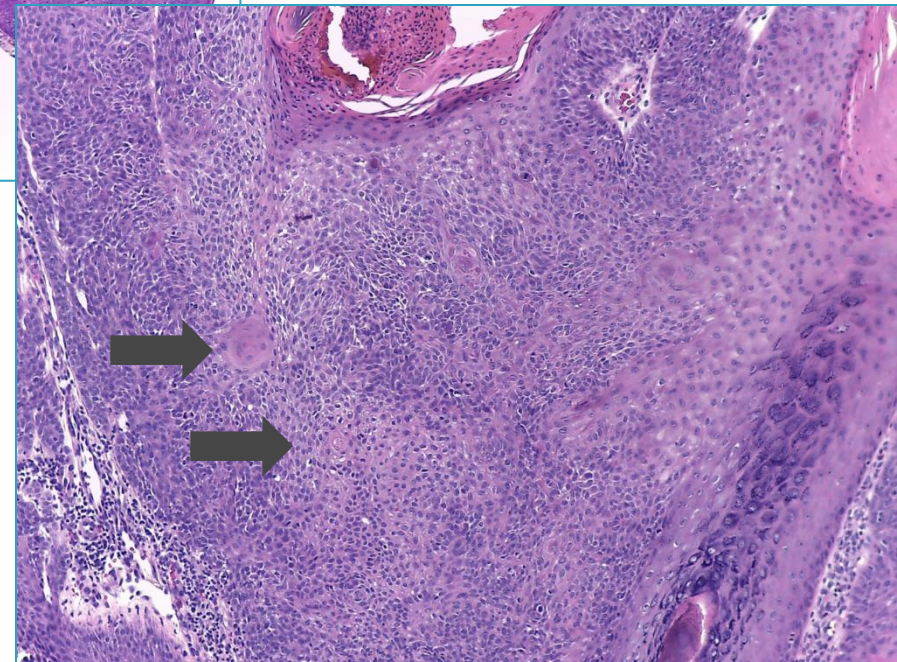
QS RETICULADA O ADENOIDEA



QS CLONAL

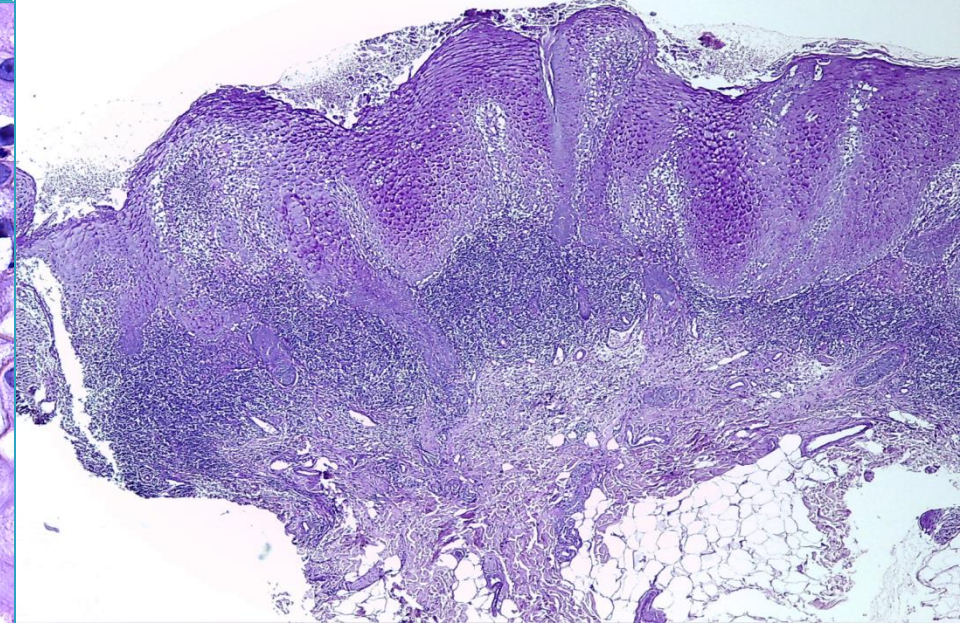
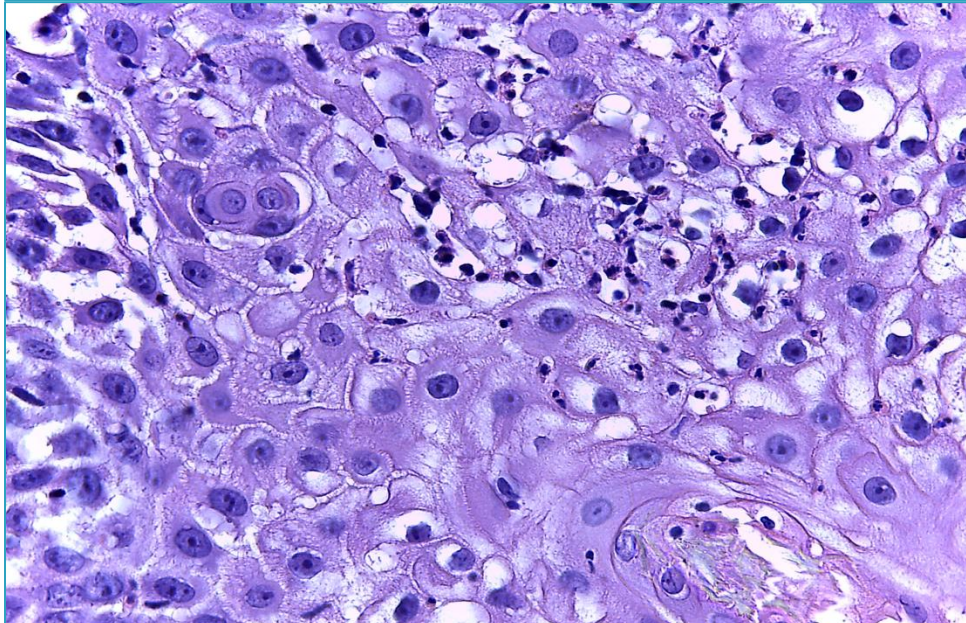
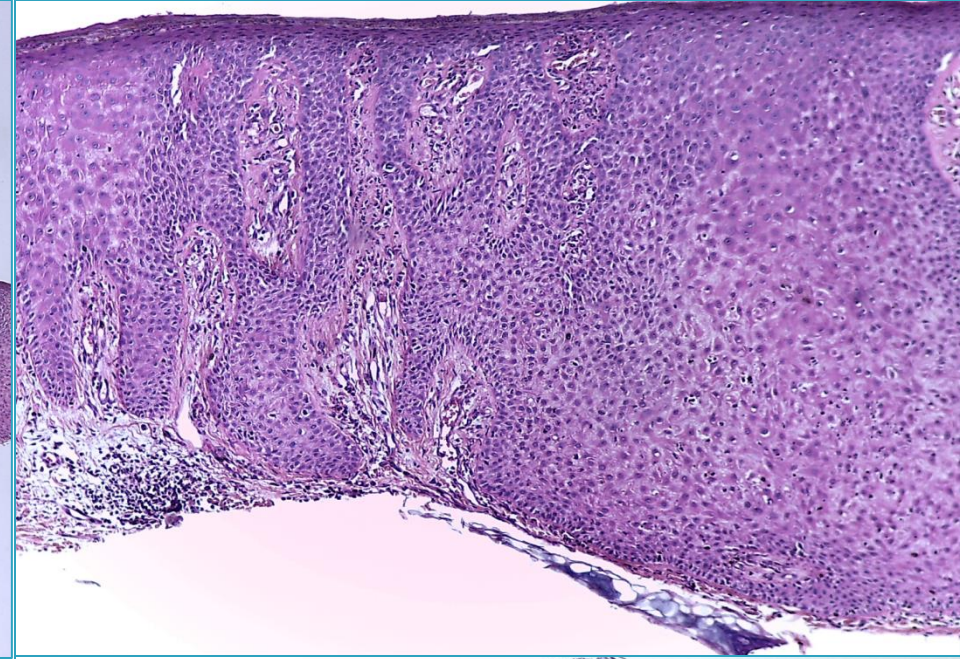


**QUERATOSIS SEBORREICA
IRRITADA**



**REMOLINOS
ESCAMOSOS**

ACANTOMA DE CÉLULAS CLARAS

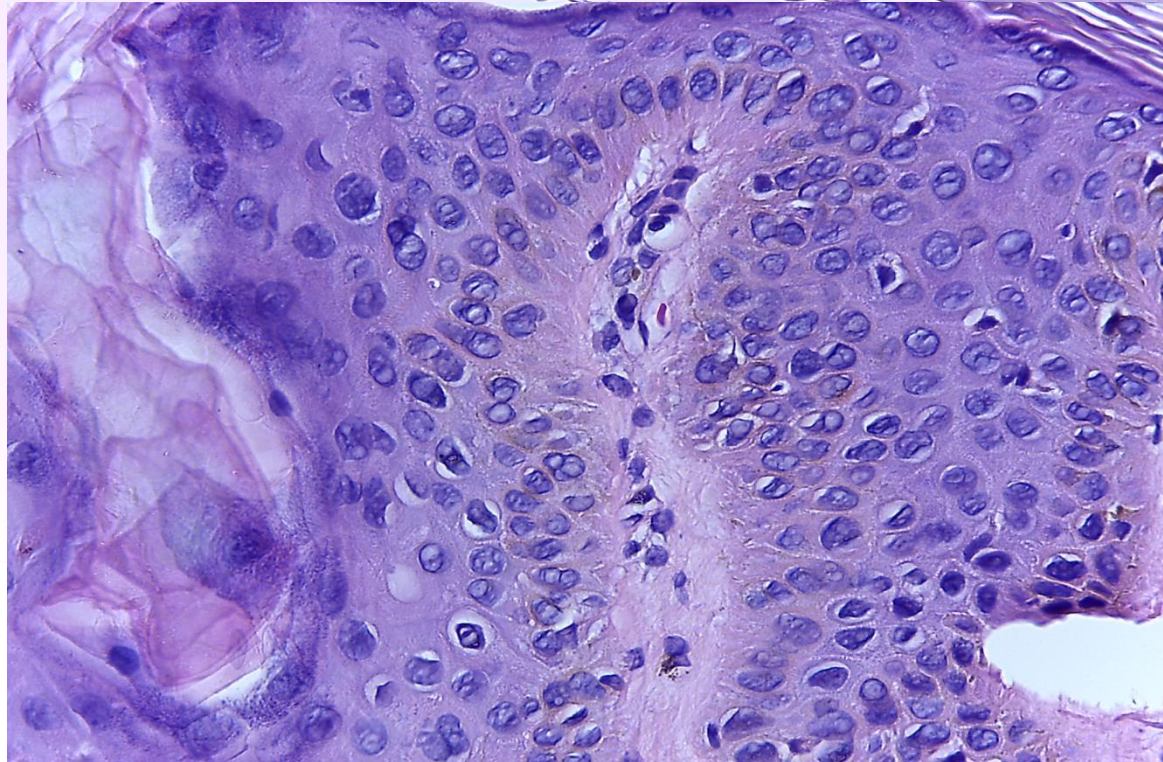
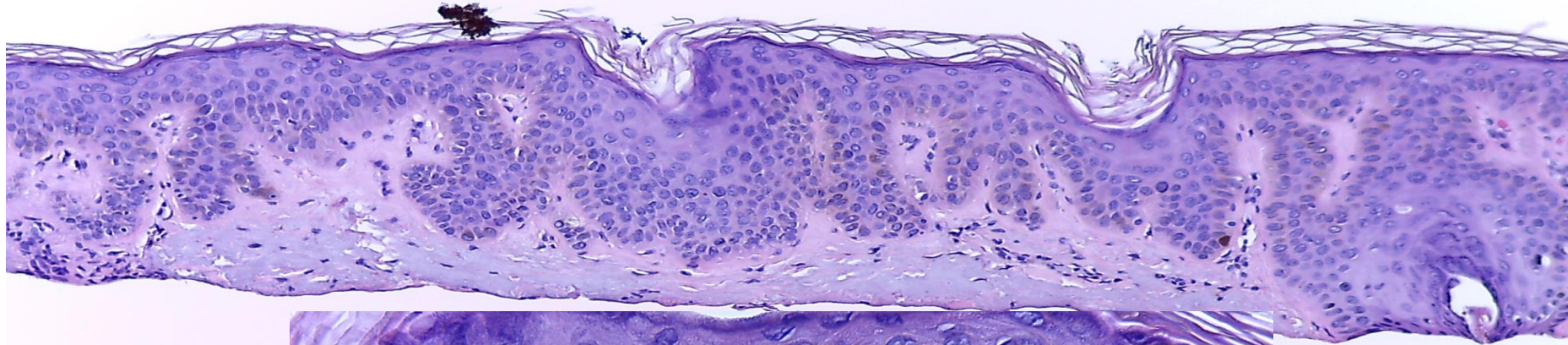


ACANTOMA DE CÉLULAS CLARAS

- Nódulo o pápula pardo rojiza, cupuliforme de 5 a 10 mm.
- Superficie costrosa, sangrante.
- Pierna.
- Edad media o avanzada
- DERMATOSCOPIA



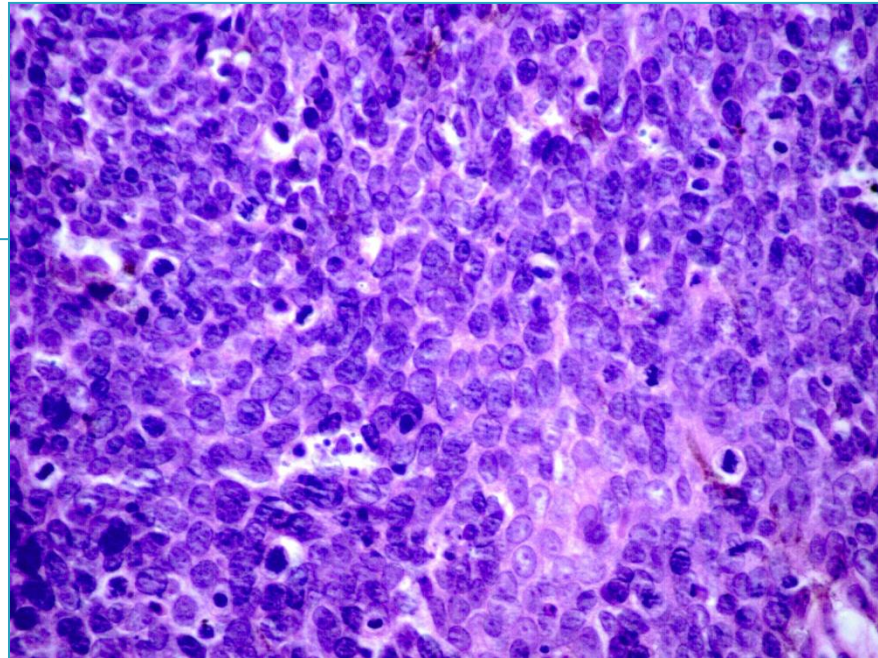
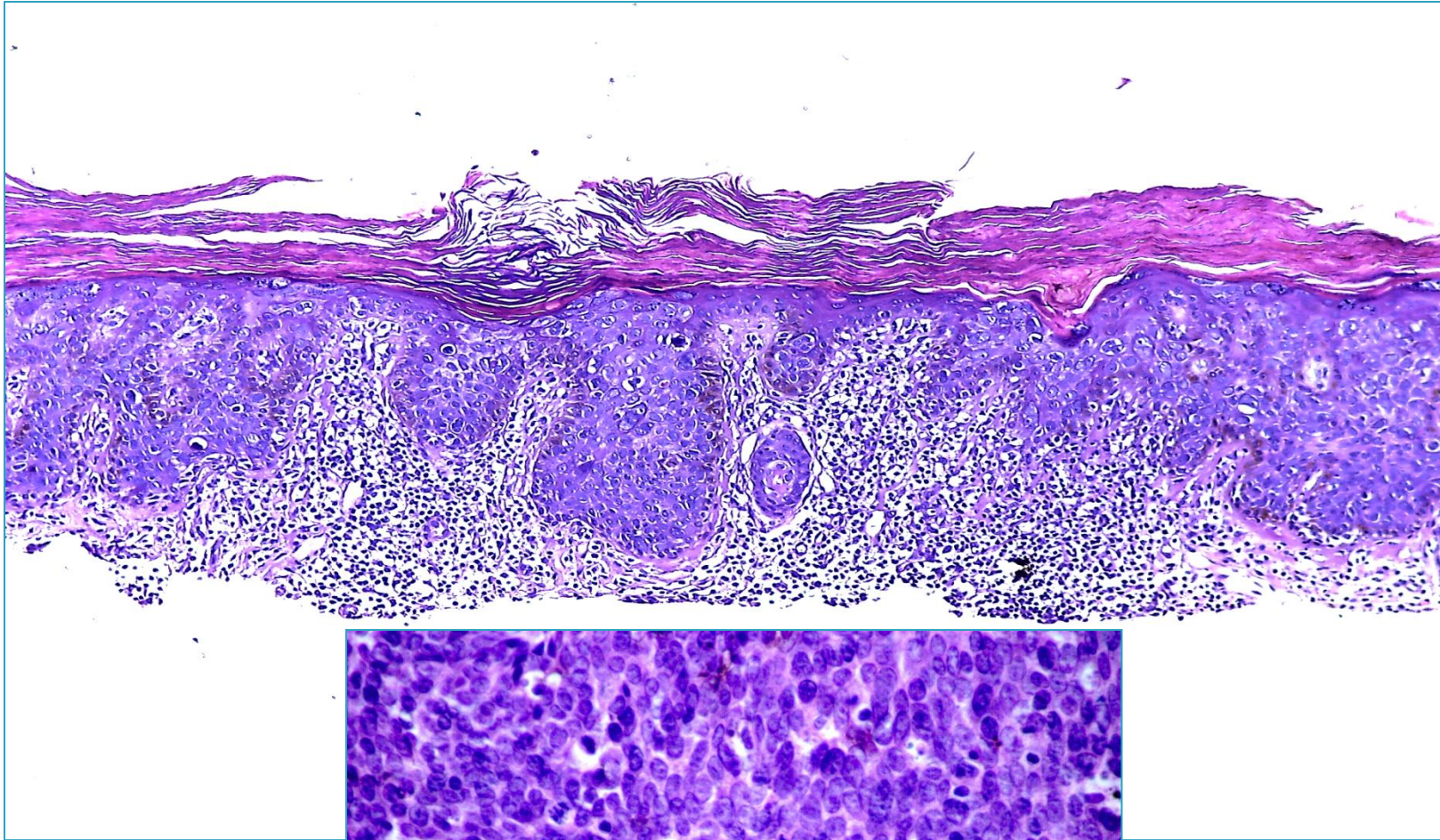
ACANTOMAS DE CÉLULAS GRANDES



ACANTOMA DE CÉLULAS GRANDES

- Placa, parche bien delimitado, descamativo, pigmentado .
- 3-10 mm
- Piel expuesta
- Adultos edad media o ancianos
- Clínicamente similar:
 - Queratosis seborreica
 - Léntigo solar
 - Queratosis actínica pigmentada







GRACIAS

